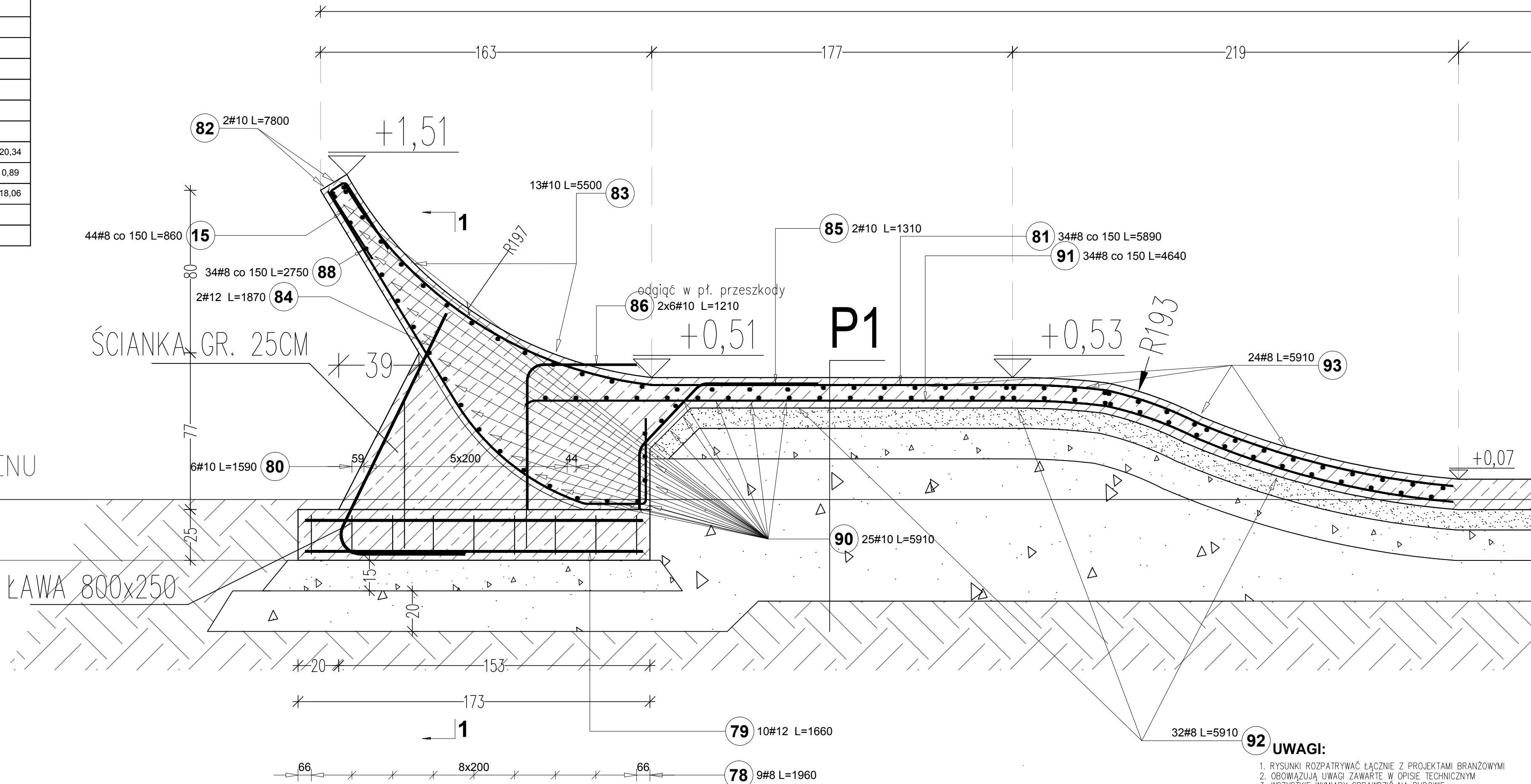
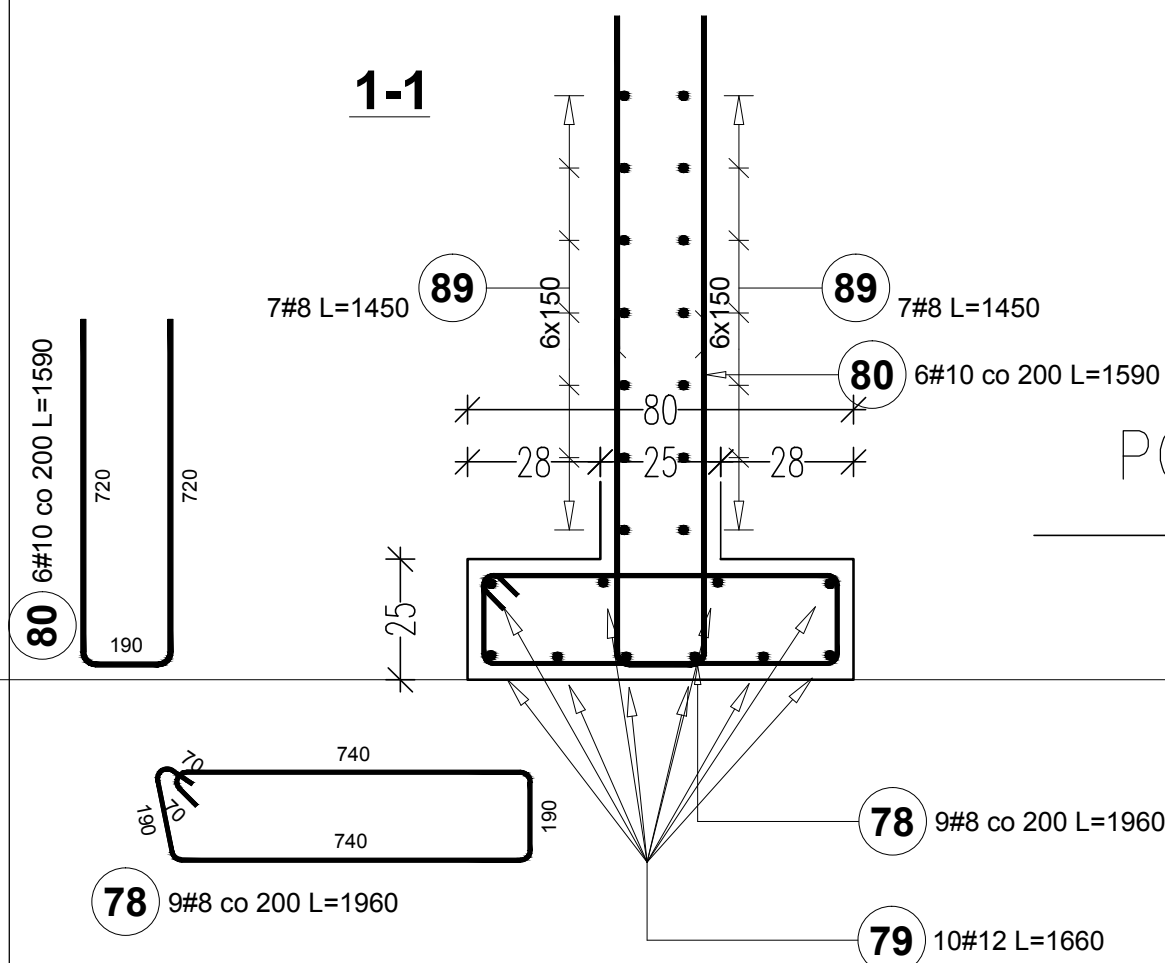


Poz.	Stal	Długość (mm)	Ilość			Długość łączna (m)		
	#		w elemencie	elementów	ogółem	A-IIIIN		
	A-IIIIN					# 8	# 10	# 12
15	8	860			270	232,20		
78	8	1960	9	1	9	17,64		
79	12	1660	10	1	10			16,60
80	10	1590	6	1	6		9,54	
81	8	5890	34	1	34	200,26		
82	10	7800	2	1	2		15,60	
83	10	5500	13	1	13		71,50	
84	12	1870	2	1	2			3,74
85	10	1310	2	1	2		2,62	
86	10	1210	12	1	12		14,52	
88	8	2750	34	1	34	93,50		
89	8	1450	14	1	14	20,30		
90	10	5910	25	1	25		147,75	
91	8	4640	34	1	34	157,76		
92	8	5910	32	1	32	189,12		
93	8	5910	24	1	24	141,84		
Długość wg średnic (m)						1052,62	261,53	20,34
Masa 1 m pręta (kg/m)						0,40	0,62	0,89
Masa łączna wg średnic (kg)						415,78	161,36	18,06
Masa łączna wg gatunku stali (kg)						595,21		
Ogółem (kg)						595,21		



<b>MATERIAŁY:</b>	
<p>PLĘTA</p> <p>-----</p> <p>PRZESZKODY/ ELEMENTY W ŁUKU</p>	<p><b>C30/37</b> F150, W8</p> <p>-----</p> <p>BETON RECEPTUROWY</p> <p><b>C35/45</b> F150, W8</p> <p>-----</p> <p><b>STAŁ ZBROJENIOWA</b></p> <p>otulina min. 25mm</p>
	<p><b>A-III N</b> BSt500s</p>

- 92 UWAGI:**
1. RYSUNKI ROZPATRYWAĆ ŁĄCZNIE Z PROJEKTAMI BRANŻOWYMI
  2. OBOWIAZUJĄ UWAGI ZAWARTE W OPISIE TECHNICZNYM
  3. WSZYSTKIE WYMIARY SPRAWDZIĆ NA BUDOWIE

<b>modus</b> <small>WYKONAWCA PRAC PROJEKTOWYCH</small>	ul. Szlak 65/1004, 31-153 Kraków tel. + 48 72 831 10 35 p.maj@biuro@archilekci-modus.pl biuro@archilekci-modus.pl		
	<b>TEMAT: BUDOWA OBIEKTÓW MAŁEJ ARCHITEKTURY          W MIĘJSCU PUBLICZNYM - TERENOWEGO URZĄDZENIA          SPORTOWO - REKREACYJNEGO - TERENU TUJU PUMIPRACK          NA BŁONIACH W NIEPOŁOMICACH</b>		
<b>ADRES:</b>	<b>PARK BŁONIA NIEPOŁOMICKE, DZ. NR 2332/1, OBR. 0001          NIEPOŁOMICZ - MIASTO, ILO DZIAŁKI: 121904.4.0001.2332/1</b>		
<b>INWESTOR:</b>	<b>GINMA NIEPOŁOMICKE          PLAC ZWYCIĘSTWA 13          32-005 NIEPOŁOMICA</b>		
<b>TYTUŁ:</b>	<b>TORU ROWEROWY - ZBRÓJENIE</b>		
<b>PROJEKTOWAŁ</b> mgr inż. PIOTR FROSZĘTA	<b>UPRZAKWNIENIA</b> PDK-0002/000K/12 spec. konsr.-budowlana	<b>PODPIS</b>	
<b>SPRAWDZIŁ</b> mgr inż. JAROSŁAW ŚLIWA	<b>UPRZAKWNIENIA</b> L-166/01 spec. konsr.-budowlana	<b>PODPIS</b>	
<b>BRANŻA</b> <b>KONSTRUKCJA</b>	<b>DATA</b> <b>09.2022</b>	<b>FAZA</b> <b>PW</b>	<b>NR RYSUNKU</b> <b>KW-06</b>